



Exercícios - 3º Semestre Formação Musical

Profª Daniela Martinez

- ✓ **Algumas orientações:** antes de responder qualquer questão abaixo tentem se lembrar das regras que passei, utilize o Gráfico dos Semitons e se possível não procure a resposta no caderno, é uma revisão e não tem pressa de responder.

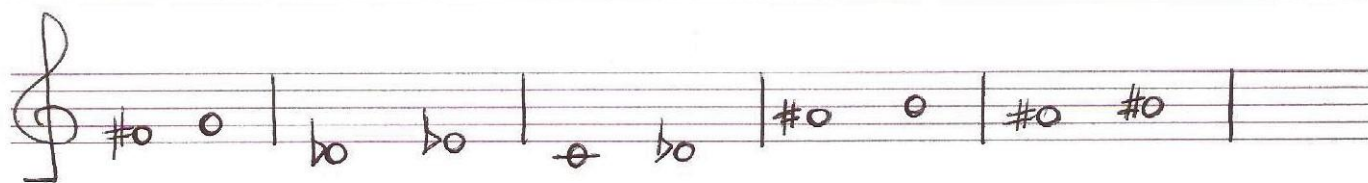
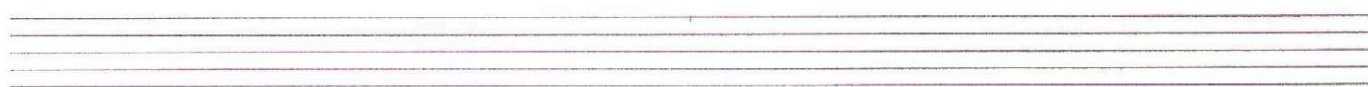
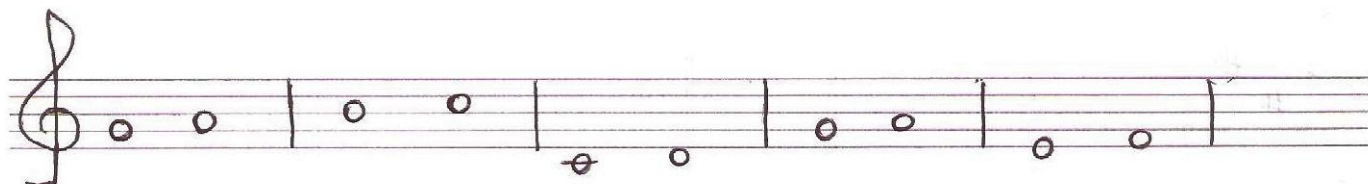
1- Como é formada uma Escala Diatônica?

2 – O que é Tom e como está dividido?

3 – Como é formada uma Escala Cromática e quantas notas ela tem?

4 – O que são Notas Enarmônicas?

5 – Classifique abaixo os Tons (T) e Semitons (ST)



6 – Quais os 6 Acidentes Musicais que existem?

7 – Escreva os 5 grupos de notas Enarmônicas que existem:

8 – Construa as escalas pedidas abaixo:

The image shows a single musical staff with a treble clef. It contains several handwritten notes and accidentals, each with a label in Portuguese. From top to bottom: a sharp sign (#) on the first line with the label 'CRÔMATICA' above it; a natural sign (♮) on the first line with the label 'DIATÔNICA' above it; a flat sign (b) on the first line with the label 'DIATÔNICA' above it; a sharp sign (#) on the first line with the label 'DIATÔNICA CRÔMATICA' above it; a flat sign (b) on the first line with the label 'CRÔMATICA' above it; and a natural sign (♮) on the first line with the label 'DIATÔNICA' above it.

9 – O que são Acidentes Fixos ?

10 – Coloque na Pauta as Notas Enarmônicas

