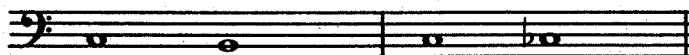


Referência do ajuste da 6ª para a 7ª posição



♩ = 60

### CONSIDERAÇÕES IMPORTANTES

A partir dos próximos exercícios, o aluno deverá praticá-los lentamente, procurando sempre a afinação correta do semiton. A orientação do professor neste particular é extremamente importante, pois os alunos em sua maioria, não possuem a entonação ideal, assim como, a abertura da primeira para a segunda posição, que deverá ser orientada, visto que, os alunos tem por hábito alongá-las demasiadamente e assim, todas as demais posições serão ajustadas em relação a ela (2ª posição) resultando numa sétima posição muito alta.