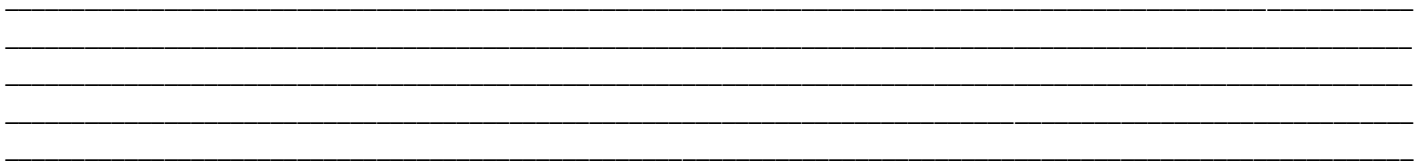


O PRIMEIRO SINAL MUITO CONHECIDO NA ESCRITA MUSICAL QUE IREMOS COLOCAR NA PAUTA SE CHAMA **CLAVE**.

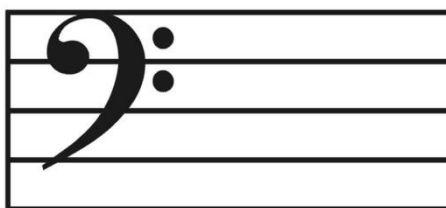
EXISTEM 7 TIPOS DE CLAVES MUSICAIS, MAS AGORA IREMOS APRENDER A MAIS CONHECIDA DE TODAS QUE É A **CLAVE DE SOL**.



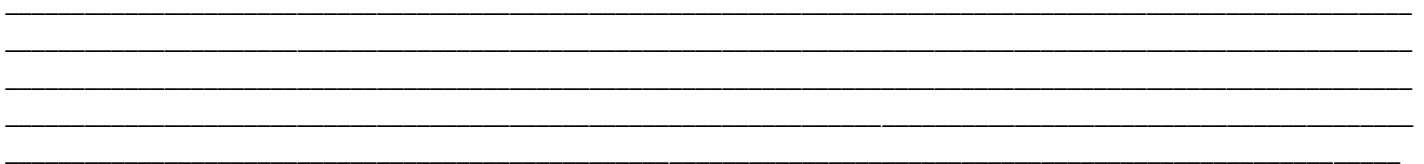
AGORA VOCÊ PODE FAZER A CLAVE DE SOL NA PAUTA ABAIXO.



VAMOS CONHECER A SEGUNDA CLAVE MAIS CONHECIDA NA ESCRITA MUSICAL: A **CLAVE DE FA**



AGORA VOCÊ PODE FAZER A CLAVE DE FA NA PAUTA ABAIXO.



AS PROPRIEDADES DO SOM

EXISTEM 4 CARACTERÍSTICAS QUE DEFINEM AS PROPRIEDADES DO SOM.

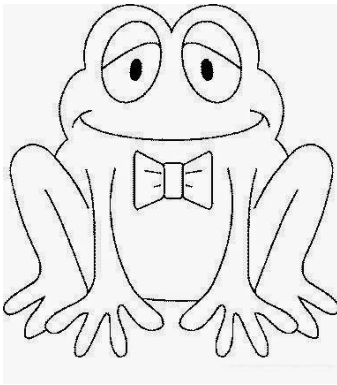
DURAÇÃO: SOM LONGO OU SOM CURTO

ALTURA : SOM AGUDO (FINO) OU SOM GRAVE (GROSSO)

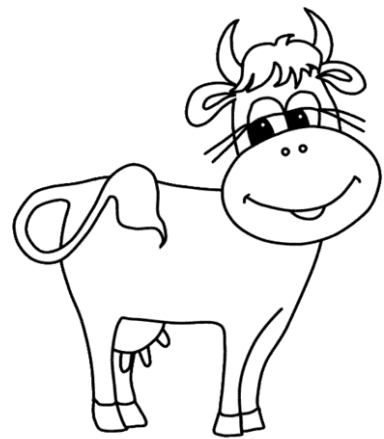
INTENSIDADE: SOM FORTE OU SOM FRACO

TIMBRE: É A DIFERENÇA DOS SONS, O QUE CARACTERIZA CADA UM.

DE ACORDO COM A PROPRIEDADE DO SOM “DURAÇÃO” ESCREVA O NÚMERO **(1)** PARA O DESENHO QUE POSSUE O SOM LONGO E **(2)** PARA O DESENHO QUE POSSUE SOM CURTO.



()

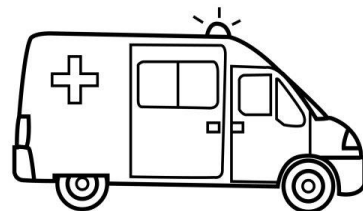


()

DE ACORDO COM A PROPRIEDADE DO SOM “INTENSIDADE” ESCREVA O NÚMERO **(1)** PARA O DESENHO QUE POSSUE O SOM FORTE E **(2)** PARA O QUE POSSUE SOM FRACO.



()



()