



## Prefeitura Municipal de Porto Feliz

Rua Dr. Adhemar de Barros, 340, Centro, Porto Feliz/SP

Fone: (15) 3261-9000 - [www.portofeliz.sp.gov.br](http://www.portofeliz.sp.gov.br)

### Escola Municipal de Música *Romário Antônio Barbosa*

Praça José Sacramento e Silva - 59 Centro, Porto Feliz/SP – 15 3262-4188

## Atividades de música para semana de 15 a 20 de junho de 2020

### Segundo ano infanto-juvenil

**Professora:** Mírian Selma Xavier Leroy

**Aluno:** \_\_\_\_\_

## Barra de compasso

Existem várias barras de compasso, cada qual com sua função. Conheça algumas delas:

### Barra de compasso



Delimita o tamanho de um compasso.

### Barra de compasso final



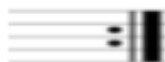
A barra final avisa a você que a música chegou ao fim.

### Linha de compasso dupla



A linha de compasso dupla marca o começo de outra seção, outro momento da música.

### Ritornelo ou marca de repetição



O ritornelo ou marca de repetição informa que você deve voltar para o trecho onde houver outra marca igual a essa e repeti-lo mais uma vez. Se não houver outra marca, volte para o início e repita tudo até essa marca.

Obs: pode haver um número seguido de um "x" (por exemplo: 4x) em cima dessa marca de repetição indicando quantas vezes o trecho deve ser repetido.

Agora, no seu caderno, desenhe cada uma das barras de repetição.