

Vocalise 30 (disco 2, faixa 8)

Você deve contrastar o apoio na primeira metade do vocalise (á-ê á-ê), fazendo um ligeiro acento nos [á], com a segunda metade (ô-ê ô-ê ô), mais contínua.

Olodum ♩ = 85

Musical notation for Vocalise 30, featuring a treble clef, 2/4 time signature, and a tempo of 85. The melody consists of eighth notes. The first four notes are quarter notes, followed by a half note. The notes are: A (quarter), ê (quarter), a (quarter), ê (quarter), a (quarter), ê (quarter), a (quarter), ê (quarter), ô (half), ê (quarter), ô (quarter), ê (quarter), ô (quarter). Chords are indicated above the staff: Dm (A, ê), Em (a, ê), F (ô, ê), and Em (ô). A slur covers the final four notes (ô, ê, ô, ê).

Á ê á ê - á ê á ê
Ô ê ô ê ô

Ex. de Aquecimento, Extensão

EX. Nº 26



NAU-U-U NA-U-U-U NA-U-U-U NA-U-U-U NA-U-U-U NA--U---U--U--- NA

Ex. de Aquecimento, Extensão

EX. Nº 27



ZI-U ZI-U ZI-U ZI-U ZI-U ZI-U ZI-U ZI-U ZI-U ZI--U ZI-U---ZI---U ZIU

EX. Nº 25

Ex. de Aquecimento



MIÓ MIÓ MIÓ MIÓ MIÓ MIÓ MIÓ MIÓ MIÓ

EX. Nº 26

Ex. de Aquecimento, Extensão



NAU-U-U NA-U-U-U NA-U-U-U NA-U-U-U NA-U-U-U NA--U---U--U--- NA

EX. Nº 27

Ex. de Aquecimento, Extensão

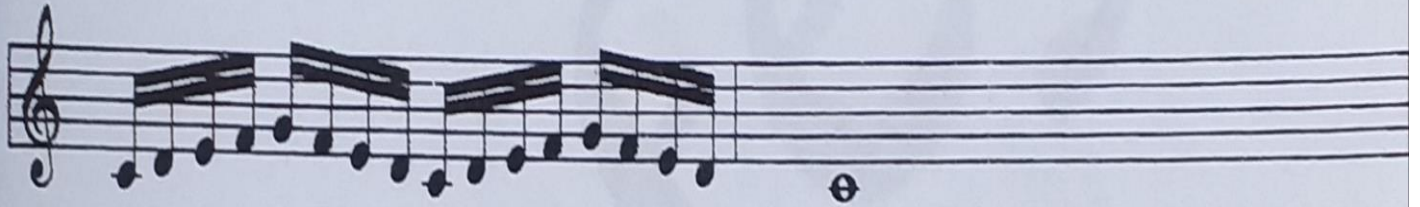


ZI-U ZI-U ZI-U ZI-U ZI-U ZI-U ZI-U ZI-U ZI--U ZI--U---ZI---U ZIU

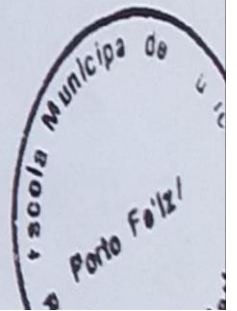


EX. Nº 25

Ex. de Aquecimento



MIÓ MIÓ MIÓ MIÓ MIÓ MIÓ MIÓ MIÓ MIÓ



Ex. de Aquecimento Entonação

EX. Nº 11



EX. N 09



A----- A-----
POPOPOPO----- POPOPOPO-----
A A A A----- A A A A-----



Balada Pop ♩ = 120

C G Am F

V6

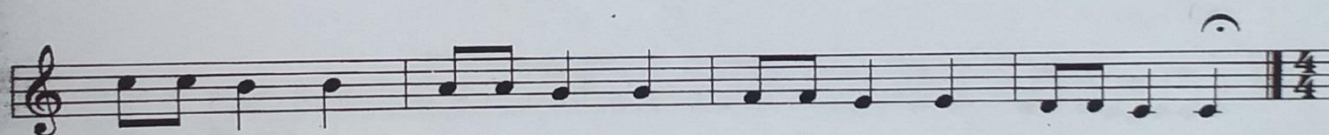
C G F C/E Dm7 C Ab7sus4

C/E Dm7 C Ab7sus4

EX. Nº 05



I E A Ó I E A Ó I E A Ó I E A Ó

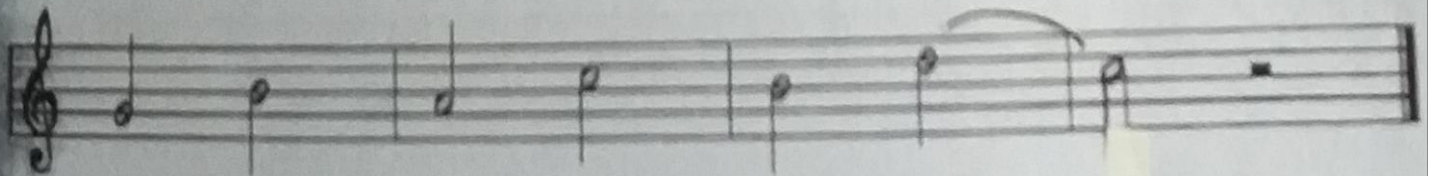
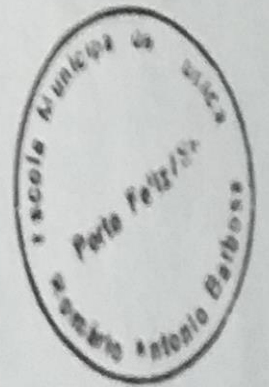
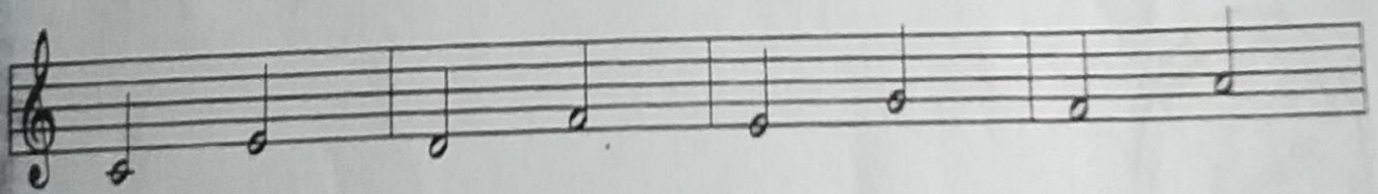


I E A Ó I E A Ó I E A Ó I E A Ó



Ex. nº 03 Moderato

Intervalo de Terça



Ex. nº 01 - Moderato

